

「ふるさとの森」探検マップ



まるやねてんじかん ぎょうかん
丸屋根展示館 1号館

てんじかん
展示館
入り口

まるやねてんじかん ぎょうかん
丸屋根展示館 2号館

みずべに
なにがいるかな？



カフェ&ラウンジ

しばふひろば
芝生広場

おおきな木だね！
はっぱはどんな
かたちかな？

はしがあるよ。
わたってみよう！

さかなは
いるかな？

もりのなかには
なにがいるかな？

YKK
パター

BINGO

しろいろ	水のおと	歩く もの 生き物	ぎざぎざ
ふわふわ	きのこ	ピンク いろ	はな
おちば	とげとげ	もの 生き物 の 声	きいろ
とび もの 生き物	ぬげがら	木のみ	つるつる



ネイチャービンゴに チャレンジ！

森を探検しながら探してみよう！
見つけたものに○をつけてね。

- * 参加した時期や時間によって見つけれられるものは違うよ！
- * 正解はないよ！自分の感覚を使って探してみよう！

森を探検するときの お約束！

- 動物や植物は取らないで、そっと見守ろう。
- 探検するときは、大人の人と一緒に行動してね。
- 生き物を持ち込んだり放したりしないでね。



「ふるさとの森」で見られる動物や植物

ここにのっているもの以外もいるかもしれないよ。
森の中で見つけられるかな？

見つけたらチェック
春 夏 秋 冬
3~5月 6~8月 9~11月 12~2月

水辺の生き物

鳥



カルガモ
くちばしの先だけが黄色



アオサギ
足が長い大きな鳥

森の生き物

鳥



キジ
森の中をよく歩いているよ



キビタキ
オスだけがカラフル！



オオルリ
“ピールピー”と鳴くよ



オナガ
実はカラスの仲間！

トンボ



ショウジョウトンボ
オスは体全体が赤色



シオカラトンボ
メスは茶色でムギワラトンボとも

チョウ



モンシロチョウ
羽のふちに黒い模様



ゴマダラチョウ
木の樹液が大好物！



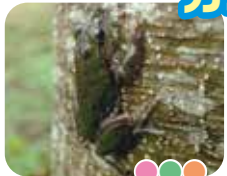
アオスジアゲハ
高い所をよく飛んでいるよ

セミ



アブラゼミ
“ジージー”と鳴くよ

カエル



アマガエル
背景によって体色を変えるよ



トノサマガエル
“ブルルル”と鳴くよ



ヤマトシジミ
羽を開くと青色！



ツバメシジミ
後羽のオレンジが目印



ベニシジミ
季節が移るにつれベニ色が深くなるよ



ニイニイゼミ
“ニーイー”と鳴くよ

魚



トミヨ
冷たい淡水に住む魚で、オスが子育てするよ



メダカ
寒い地域にいるメダカがいるよ

その他の昆虫



カマキリ
他の虫を食べる肉食系！



イナゴ
昔はよく食用とされていたよ



カブトムシ
夜になると樹液に集まるよ



スズムシ
“リーンリーン”と夕方以降によく鳴くよ

森や水辺の植物

A: 黒部にゆかりのある植物



ヤマザクラ



ソメイヨシノ



ヤブツバキ



ユキツバキ



エドヒガン



ヤエザクラ



ツバキの実



ツバキの種

B: 実をつける植物



オニグルミ



スダジイ



コナラ



シラカシ



マツ



クリ



クリ



クリ

C: その他の花が咲く植物



ハクウンボク



タブノキ



ミズキ



ヤマボウシ

D: 水辺の植物



ガマ



ミクリ



ショウブ

E: 紅葉する植物



イチョウ



ハウチワカエデ